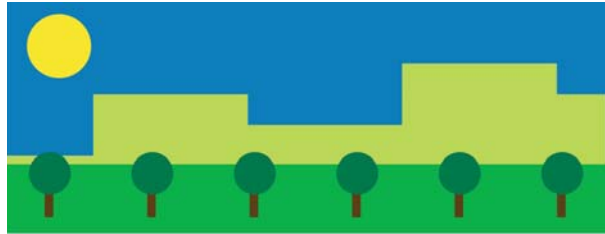


TRAVAUX
EN COURS

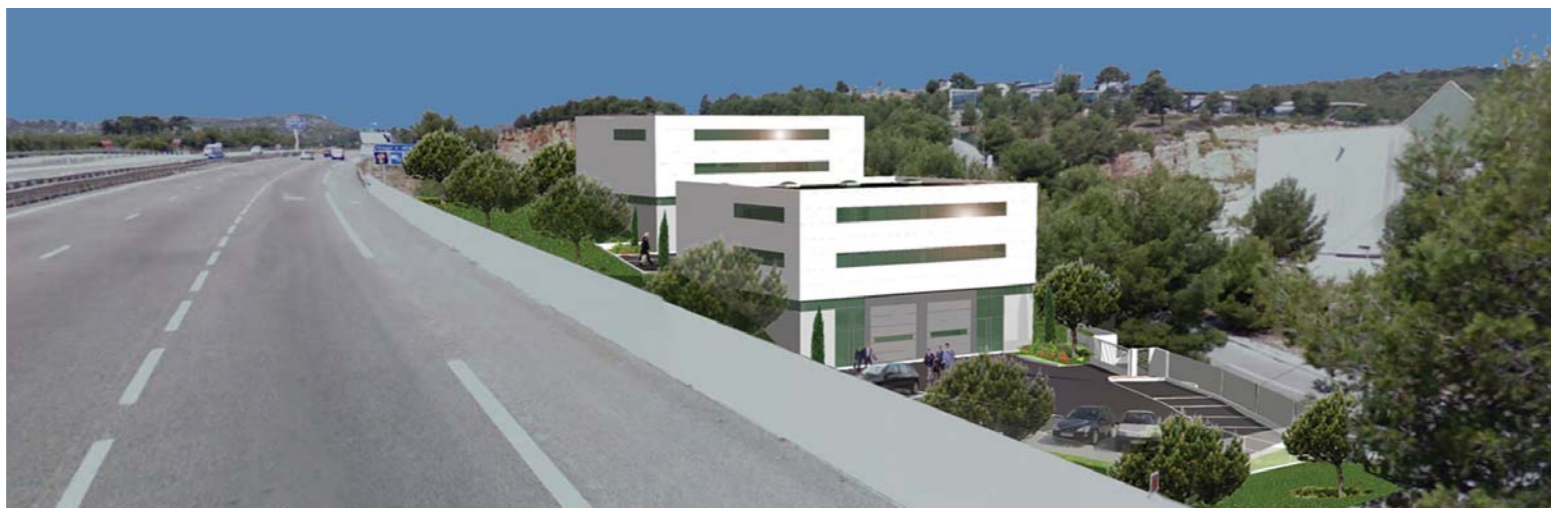


LE PARC DES FALAISES

ATHÉLIA IV, LA CIOTAT



La Zone Athélia IV,
La Ciotat, à mi-chemin
entre Marseille et Toulon,
crée un pôle économique
d'envergure regionale!



VISIBILITÉ, ACCESSIBILITÉ, QUALITÉ

Des locaux d'activité correspondant aux besoins de notre génération :

- Nouvelle opération
- Visibilité autoroute
- Lots modulables
- Portes sectionnelles
- Electricité 380 volts
- Stationnement privatisé



BÂTIMENT A

	Lot A1	Lot A2	Total
R+1	55 m ²	55 m ²	110 m ²
RDC	167 m ²	167 m ²	334 m ²
Total	222 m²	222 m²	444 m²

	Lot A3	Lot A4	Total
R+1	60 m ²	60 m ²	120 m ²
RDC	178 m ²	178 m ²	356 m ²
Total	238 m²	238 m²	476 m²

BÂTIMENT B

	Lot B1	Lot B2	Total
R+1	60 m ²	60 m ²	120 m ²
RDC	184 m ²	184 m ²	368 m ²
Total	244 m²	244 m²	488 m²

	Lot B3
R+1	130 m ²
RDC	392 m ²
Total	522 m²

A DEVELOPMENT BY



www.real-land.com

Le No1 des Régions
Conseil en immobilier d'entreprise
Arthur Loyd
04 42 72 17 00

Espace Mistral, 297 Avenue du Mistral, ZI Athélia IV, 13600 La Ciotat
Tél: 04 42 72 17 00 Fax: 04 42 72 17 01
Document non contractuel – Edition Septembre 2014

